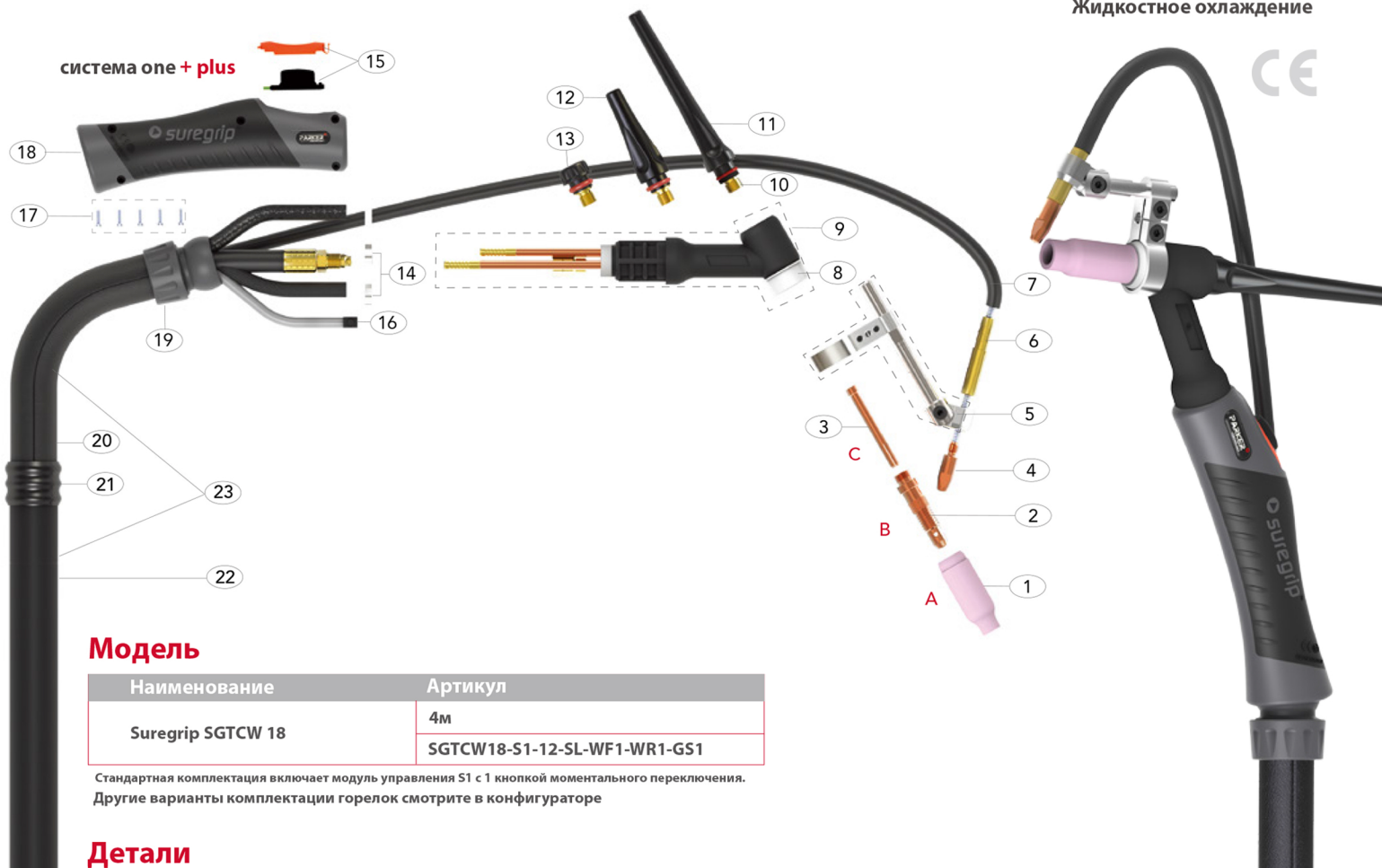


Горелка Suregrip SGTCW 18 для Tig сварки с подачей холодной проволоки

Параметры: 380А DC, 270А AC, ПВ 100%, d=1.0-4.0мм
Жидкостное охлаждение



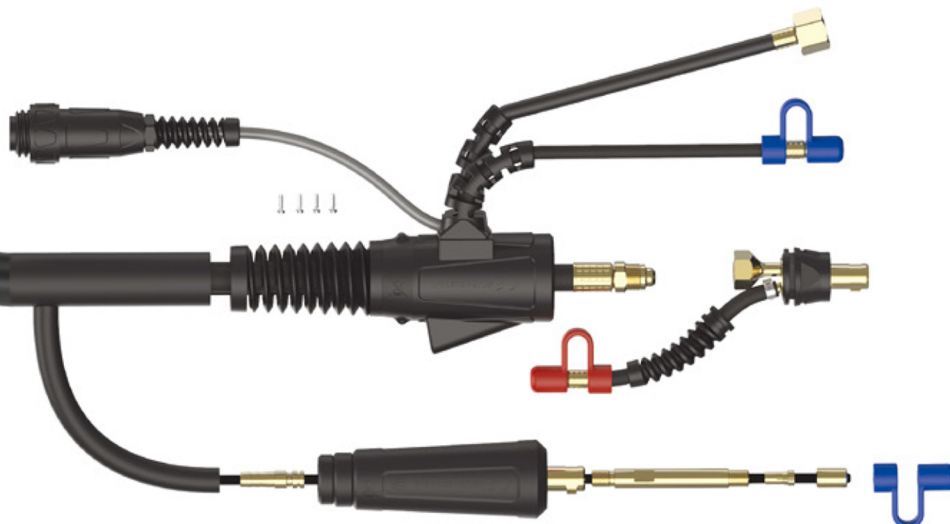
Модель

Наименование	Артикул
Suregrip SGTCW 18	4м
	SGTCW18-S1-12-SL-WF1-WR1-GS1

Стандартная комплектация включает модуль управления S1 с 1 кнопкой моментального переключения.
Другие варианты комплектации горелок смотрите в конфигураторе

Детали

Артикул	Наименование	Артикул	Наименование		
1	P10N46	Стандартное керамическое сопло	13	P57Y04	Короткий колпачок
2	P10N28	Стандартный цапгодержатель	14	PB5041	Шланговый зажим 8.7мм
3	P10N25	Стандартная цапга	15	PER1MS	Модуль управления с 1 кнопкой
4	PB2504-12	Контактный наконечник ECu 1.2мм	16	PERSWL4	Провод подключения 4м
5	PCWT171826-SP	Узел для подачи холодной проволоки	17	PERSWL8	Провод подключения 8м
6	PHWT-SP03	Адаптер наконечника	18	PERH200N	Рукоятка большая
7	PPA6X8BK-40	Внешний подающий канал 4м	19	PERKJ200	Шаровое соединение с контргайкой
	PPA6X8BK-80	Внешний подающий канал 8м	20	PERLC200-08	Кожаная оплётка 0.8м
8	PCW18CG	Уплотнительная манжета CWT	21	PCWJK 200	Соединитель
9	PWP18	Гусак CWT	22	PHWERNCL-32	Неопреновый кожух 3.2м
10	P98W18	Уплотнительное кольцо		PHWERNCL-72	Неопреновый кожух 7.2м
11	P57Y02	Длинный колпачок	23	PHWERC0200-40	Шланговый пакет 4м
12	P300M	Средний колпачок		PHWERC0200-80	Шланговый пакет 8м

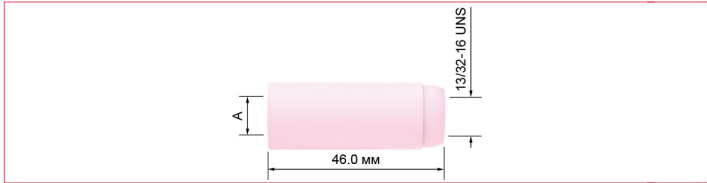


Расходные части для SGTCW 18

Параметры: 380А DC, 270А AC, ПВ 100%, d=1.0-4.0мм
Жидкостное охлаждение

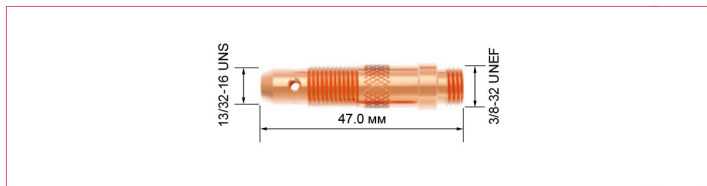
А Стандартные керамические сопла

Артикул	Наименование	Размер	Диаметр А	
			мм	дюймы
P10N44	Керамическое сопло	12	19	3/4
P10N45	Керамическое сопло	10	16	5/8
P10N46	Керамическое сопло	8	12.5	1/2
P10N47	Керамическое сопло	7	11	7/16
P10N48	Керамическое сопло	6	10	3/8
P10N49	Керамическое сопло	5	8	5/16
P10N50	Керамическое сопло	4	6	1/4

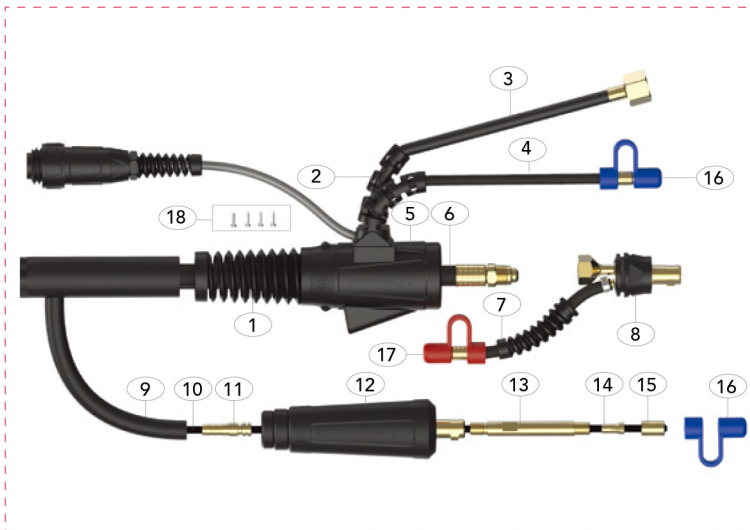


В Стандартные цангодержатели

Артикул	Наименование	Диаметр электрода	
		мм	дюймы
P10N28	Цангодержатель	3.2	1/8
P10N29	Цангодержатель	0.5	0.020
P10N30	Цангодержатель	1.0	0.040
P10N31	Цангодержатель	1.6	1/16
P10N31M	Цангодержатель	2.0	5/64
P10N32	Цангодержатель	2.4	3/32
P10N28-30	Цангодержатель	3.0	



Детали резьёмов



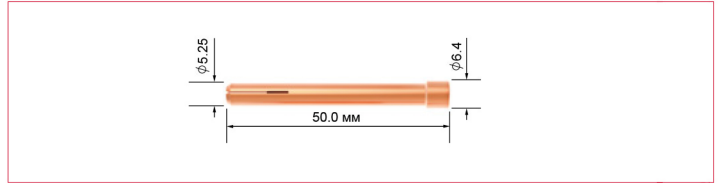
*Примечание: артикулы шланга подачи газа, шланга подачи охлаждающей жидкости и шланга возврата охлаждающей жидкости дополняются номером разъёма подключения

Пример: PN45V07OB-WF1

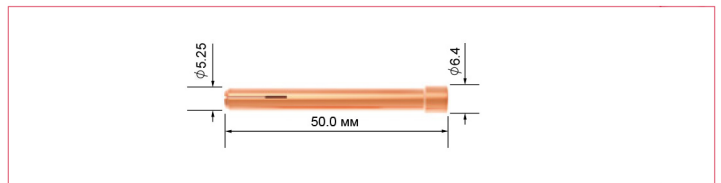
Шланг подачи охлаждающей жидкости с быстрозъёмным соединением

С Стандартные цанги

Артикул	Наименование	Диаметр электрода	
		мм	дюймы
P10N21	Цанга	0.5	0.020
P10N22	Цанга	1.0	0.040
P10N23	Цанга	1.6	1/16
P10N23M	Цанга	2.0	5/64
P10N24	Цанга	2.4	3/32
P10N25	Цанга	3.2	1/8
P10N25M	Цанга	3.0	



P54N20	Цанга	4.0	5/32
--------	-------	-----	------



Артикул	Наименование
1	PSLH26-S Суппорт кабеля большой
2	PSLH1820-S Суппорт корпуса разъёма
3	*P45V09-# Шланг подачи газа ПВХ, 4м
	*P45V10-# Шланг подачи газа ПВХ, 8м
4	*P45V07OB-# Шланг подачи охл. жидкости в оплётке, 4м
	*P45V08OB-# Шланг подачи охл. жидкости в оплётке, 8м
5	*PSLH26-H Корпус разъёма Surelok большой
6	PSL40V64AOB Силовой кабель Surelok в оплётке, 4м
	PSL41V29AOB Силовой кабель Surelok в оплётке, 8м
7	*PSLOB-1# Шланг возврата охл. жидкости в оплётке
8	PSL3550 Разъём Surelok
9	PCWT-OLS Наружный шланг
10a	PHWB2524-40 Подающая спираль для проволоки, 4м
	PHWB2524-80 Подающая спираль для проволоки, 8м
10b	PHWB2513-40 Тefлоновый канал для проволоки, 4м
	PHWB2513-80 Тefлоновый канал для проволоки, 8м
11	PHW18SC-BN Ниппель трубки с обратной стороны
12	PCW5095 Вилка Dinse 50мм
13	PHW18SC-GWT Трубка для подающего канала
14	PHW18SC-NI Ниппель трубки подающего канала
15	PHW18SC-NUT Гайка, закрепляющая подающий канал
16	PBD-80310 Синий ограничитель
17	PBD-80320 Красный ограничитель
18	PERSP1 Набор винтов

Конфигуратор расходных частей для SGTCW 18

Стандартная серия



P18CG
Изолятор



P10N
Стандартная цанга



P10N
Стандартный цангодержатель



P10N
Стандартное керамическое сопло