

M2 Горелка с воздушным охлаждением для MIG сварки

Параметры:	230A CO ₂ , 200A газовая смесь M21, 110A импульсный режим, EN60974-7, ПВ 60%, d=0.8-1.2 мм
------------	----------------------------------------------------------------------------------------------------------

Аrc M2 имеет те же габаритные размеры, что и SGB 250A и аналогичные горелки, но при этом на 20% легче.

Идеальна для промышленного применения со стальной проволокой диаметром 0.8-1.0 мм.

КОМПЛЕКТАЦИЯ ГОРЕЛОК ARC M

В стандартной комплектации горелки ARC M2 оснащены евроразъёмом и всеми необходимыми для начала работы расходными частями.



заказать на сайте

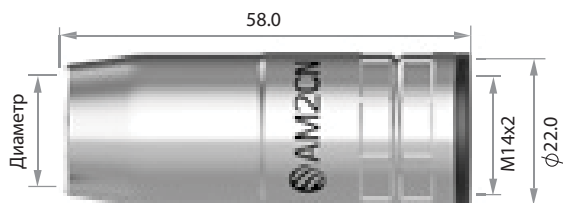


видео о M2

Расходные части

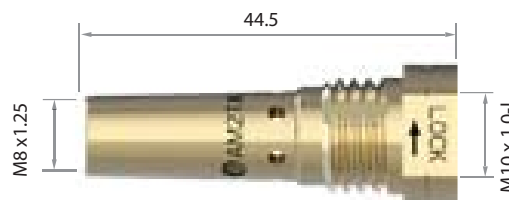
A Сопла

Артикул	Наименование	Диаметр	Стенка	Материал
• AM2CN	Коническое	15мм	1.9мм	Медь
AM2TN	Сильно коническое	12мм	1.9мм	Медь



C Вставки под наконечник

Артикул	Наименование	Материал
• AM2TA	Вставка под наконечник	Латунь



B Контактные наконечники

Артикул	Наименование	Размер (мм)	Диаметр (мм)	Материал
AM2CT08	Наконечник	M8*29.5	0.8	Медь
AM2CT09	Наконечник	M8*29.5	0.9	Медь
• AM2CT10	Наконечник	M8*29.5	1.0	Медь
AM2CT12	Наконечник	M8*29.5	1.2	Медь
AM2CT08A *	Наконечник	M8*29.5	0.8	Медь
AM2CT10A *	Наконечник	M8*29.5	1.0	Медь
AM2CT12A *	Наконечник	M8*29.5	1.2	Медь



D Подающие каналы

Артикул	Наименование	Диаметр
• AM2524-30	Стальная спираль 3м	1.0-1.2мм
• AM2524-40	Стальная спираль 4м	1.0-1.2мм
• AM2524-50	Стальная спираль 5м	1.0-1.2мм



AM1535-30	Стальная спираль 3м	0.6-0.9мм
AM1535-40	Стальная спираль 4м	0.6-0.9мм
AM1535-50	Стальная спираль 5м	0.6-0.9мм



AM1564-30	Комбинированный подающий канал 3м	0.8-1.2мм
AM1564-40	Комбинированный подающий канал 4м	0.8-1.2мм
AM1564-50	Комбинированный подающий канал 5м	0.8-1.2мм



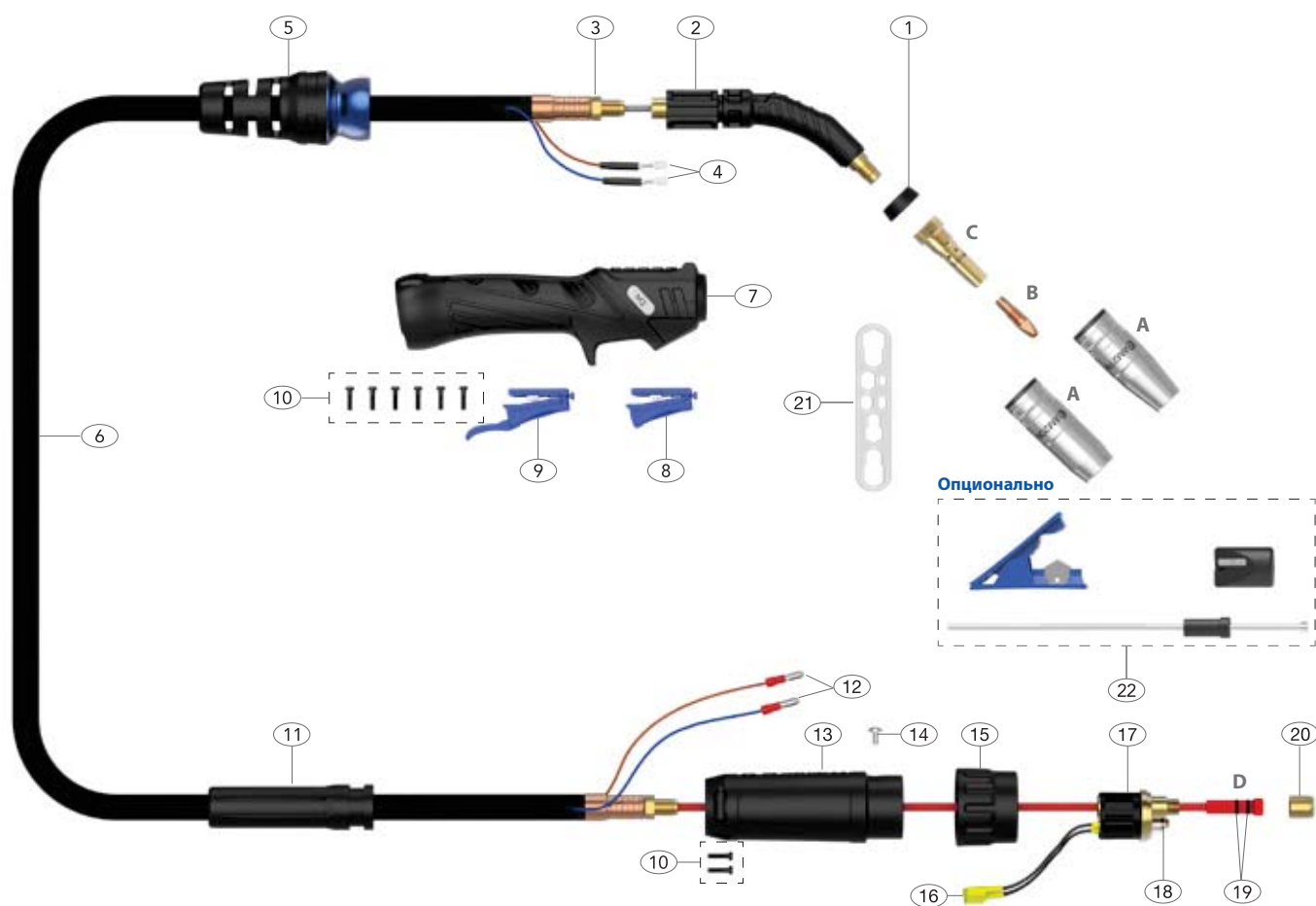
• Стандартная комплектация

*А - рекомендуется для нержавеющей и мягких видов проволоки

СЕРИЯ ГОРЕЛОК ДЛЯ ПРОМЫШЛЕННОГО ПРИМЕНЕНИЯ НА МАЛЫХ РАБОЧИХ ТОКАХ



MAKE WORK
LIFE EASIER



Детали

Артикул	Наименование
1 AM2AP	Изолятор гусака
2 AM2001	Гусак
3 AM1505	Контргайка
4 AM1521	Провода подключения
5 AM1514	Суппорт кабеля с шаровым соединением
6 AM2503-30	Сварочный кабель Ultraflex в сборе 3м
AM2503-40	Сварочный кабель Ultraflex в сборе 4м
AM2503-50	Сварочный кабель Ultraflex в сборе 5м
7 AM2514	Рукоятка
8 AM2516	Стандартная кнопка
9 AM2516L	Удлинённая кнопка
10 AMSPP1-1	Набор винтов
11 AM2841	Суппорт кабеля
12 AM1522	Разъёмы для кабеля управления
13 AM2578/S	Корпус разъёма
14 AML1541	Винты корпуса разъёма
15 AMC1519/S	Гайка корпуса разъёма
16 AM1523	Панельное гнездо разъёма

Артикул	Наименование
17 AM1528	Евроразъём
18 AM1524	Кольцо круглого сечения
19 AMLOR	Уплотнительное кольцо
20 AM1826	Гайка, закрепляющая подающий канал
21 AMWS	Ключ
Опционально	
22 AMCLST-KITS	Набор для установки комбинированного подающего канала

Сварка мягкими видами проволоки

Для сварки алюминиевой проволокой рекомендуется использовать комбинированный подающий канал.